

POZIOMY INFORMOWANIA I ALARMOWANIA

O ZANIECZYSZCZENIACH POWIETRZA –

PODSTAWOWE INFORMACJE

Normy Światowej Organizacji Zdrowia

Z powodu dużego wpływu zanieczyszczenia powietrza na zdrowie, Światowa Organizacja Zdrowia (WHO) zaleca przyjęcie następujących norm:

- **PM2.5 –25 $\mu\text{g}/\text{m}^3$** (średniodobowo)
- **PM10 –50 $\mu\text{g}/\text{m}^3$** (średniodobowo)

Rozporządzenie Ministra Środowiska

Ilość dopuszczalnych średniodobowych przekroczeń pyłu PM10 ($>50 \mu\text{g}/\text{m}^3$) w skali roku w Europie wynosi **35 dni**. Dotyczy to również Polski. Określone zostało to w Rozporządzeniu Ministra Środowiska z dnia 24 sierpnia 2012 r. w sprawie poziomów niektórych substancji w powietrzu.

Rozporządzenie Ministra Środowiska

Zmiana w prawie polskim nastąpiła w 2012 roku wraz z Rozporządzeniem Ministra Środowiska z dnia 24 sierpnia 2012 r. w sprawie poziomów niektórych substancji w powietrzu. Wcześniejsze rozporządzenie z dnia 3 marca 2008 roku w sprawie poziomów niektórych substancji w powietrzu ustanawiało poziom alarmowy dla PM₁₀ na poziomie 200 µg/m³. Ponieważ prawo Unii Europejskiej nie narzuca jednolitych poziomów informowania i alarmowych dla stężenia pyłu PM₁₀, każdy kraj może przyjąć własne lub może ich nie przyjmować wcale.

Poziom informowania w Polsce

Poziom informowania to wartość zanieczyszczeń średniodobowych dla pyłu PM10, która nakazuje rządowi i samorządom uruchomienie procedur informowania obywateli nt. wysokości stężenia zanieczyszczeń w powietrzu.

W Polsce poziom informowania wynosi
200 $\mu\text{g}/\text{m}^3$ dla pyłu PM10.

GIOŚ: rozumie się przez to stężenie substancji w powietrzu, powyżej którego istnieje zagrożenie zdrowia ludzkiego wynikające z krótkotrwałego narażenia na działanie zanieczyszczeń wrażliwych grup ludności, w przypadku którego niezbędna jest natychmiastowa i właściwa informacja

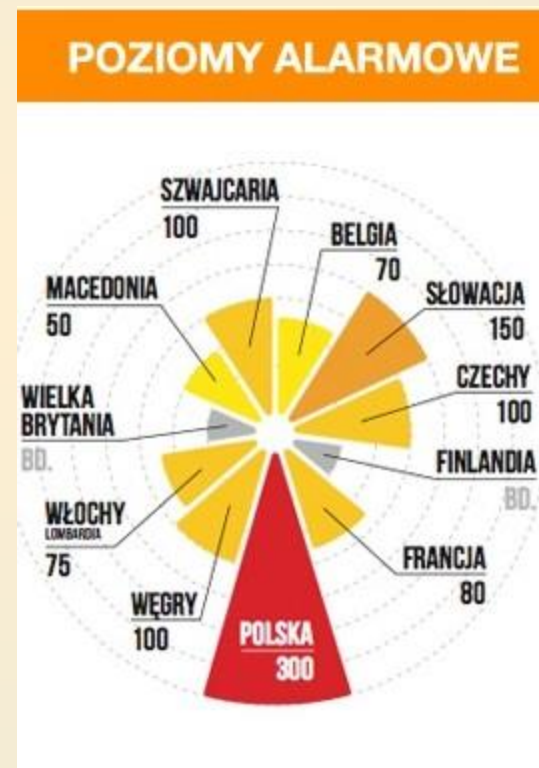
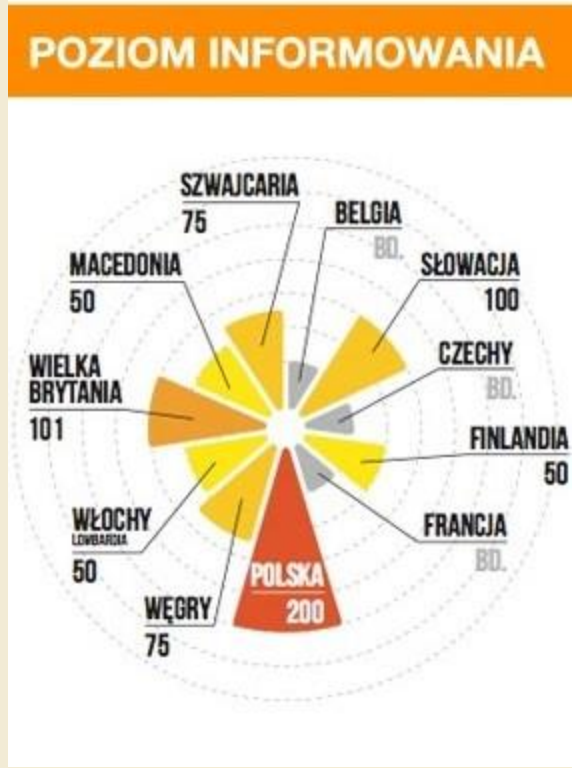
Poziom alarmowania w Polsce

Poziom alarmowania to wartość zanieczyszczeń średniodobowych dla pyłu PM10, która nakazuje rządowi i samorządom uruchomienie procedur redukcji zanieczyszczeń na danym obszarze.

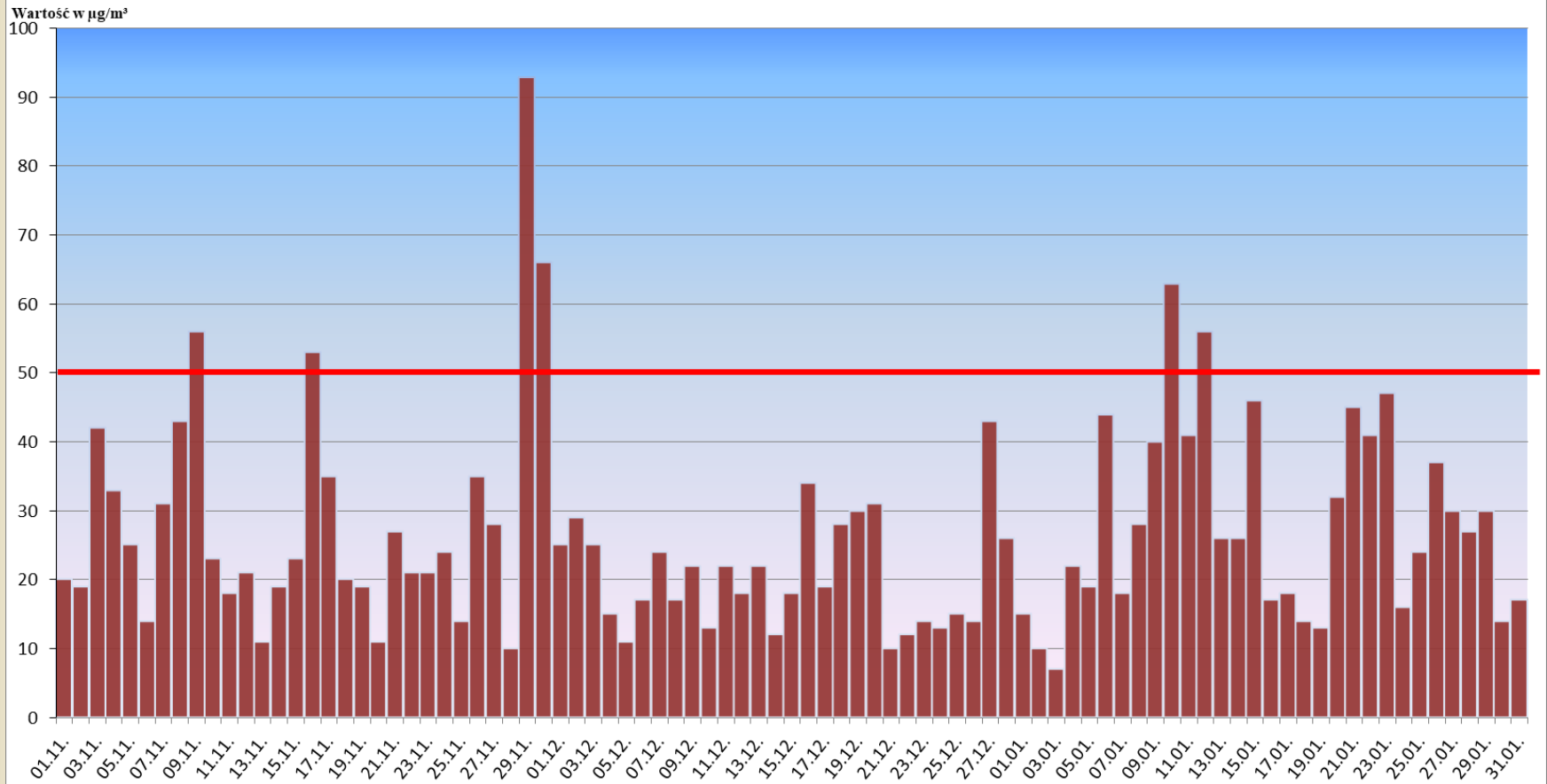
W Polsce poziom alarmowania wynosi
300 $\mu\text{g}/\text{m}^3$ dla pyłu PM10.

GIOŚ: oznacza poziom substancji w powietrzu, którego nawet krótkotrwałe przekroczenie może powodować zagrożenie dla zdrowia ludzi

Poziomy informowania i alarmowania w wybranych krajach

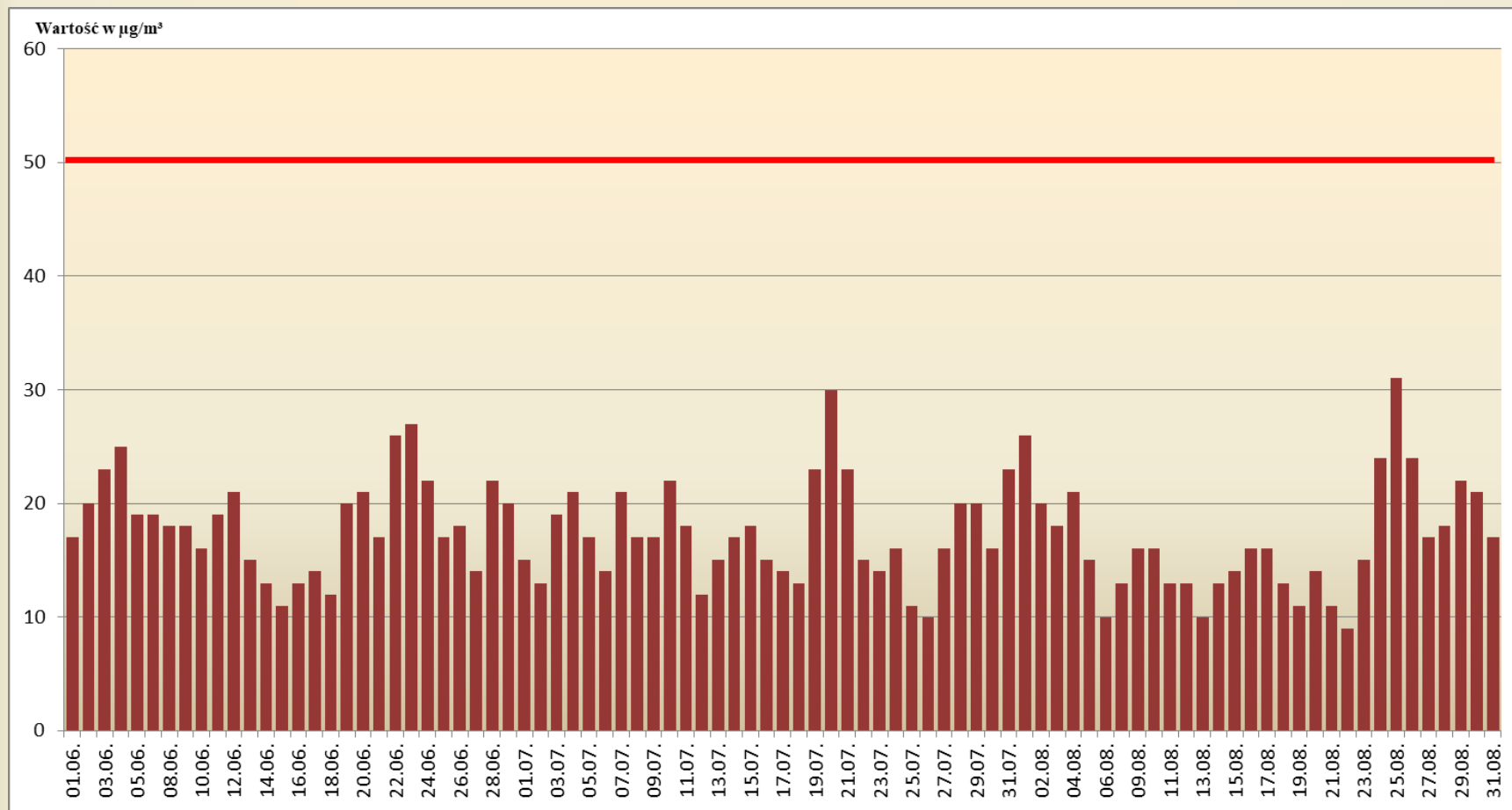


Pomiary pyłu PM10 w Żarach 01.11.2017 – 31.01.2018 (sezon grzewczy)



Pomiary pyłu PM10 w Żarach

01.06.2017 – 31.08.2017 (sezon letni)



Nasze działania – dobre praktyki

- **udzielanie pomocy finansowej mieszkańcom na wymianę pieców**; jest to jedyny taki program w woj. lubuskim; w **2017 r. w ramach tego programu zostało wymienionych ok 100 pieców.**
- **budowa i modernizacja dróg**, chodników oraz ścieżek rowerowych;
- **systematyczna kontrola powietrza** – budowa stacji monitoringu powietrza;
- **podłączanie budynków do sieci ciepłowniczej** oraz ich termomodernizacja (budynki użyteczności publicznej);
- **współpraca z Wojewódzkim Inspektorem Ochrony Środowiska** w zakresie rozbudowy istniejącej stacji monitoringu o pomiary automatyczne pyłu zawieszonego PM 2,5 oraz BTEX (benzen, toluen, etylobenzen, ksyleny);
- **współpraca z Wojewódzkim Inspektorem Ochrony Środowiska** w celu objęcia miasta mobilnym laboratorium badającym jakość powietrza w różnych jego częściach w miesiącach lipiec-sierpień, następnie przed sezonem grzewczym tj.: wrzesień-październik oraz w sezonie grzewczym tj.: grudzień;
- **umieszczenie na terenie miasta** tablic informujących o aktualnym stanie jakości powietrza w Żarach

Nasze działania – dobre praktyki

- **systematyczna rozbudowa i pielęgnacja miejskich terenów zielonych** m.in. poprzez nowe nasadzenia drzew i krzewów;
- **coroczna akcja „Drzewko za makulaturę”**, dzięki której wydawane jest ok. 2-3 tys. sadzonek mieszkańcom;
- **nasadzenia drzew i krzewów w parkach, zieleńcach i pasach drogowych** – w roku 2016 nasadzono 57 drzew oraz 4288 sztuk krzewów natomiast w 2017r. wykonano nasadzenia w ilości 164 drzew i 2206,5 m² krzewów. Nowe nasadzenia realizowane są w ramach zobowiązań wynikających z decyzji administracyjnych, ale Gmina Żary o statusie miejskim nasadza również drzewa i krzewy w celu poprawy wizerunku miasta;
- **kontrole Straży Miejskiej spalanych substancji w domowych piecach**. W przypadku stwierdzenia nieprawidłowości stosowane są mandaty, pouczenia;
- **podejmowane działania mające na celu edukację ekologiczną (np. Dzień czystego powietrza)**
- **bezpłatna komunikacja w mieście** (dwa dni w każdym miesiącu);
- **utrzymanie dróg w sposób ograniczający wtórną emisję zanieczyszczeń (mycie dróg)**